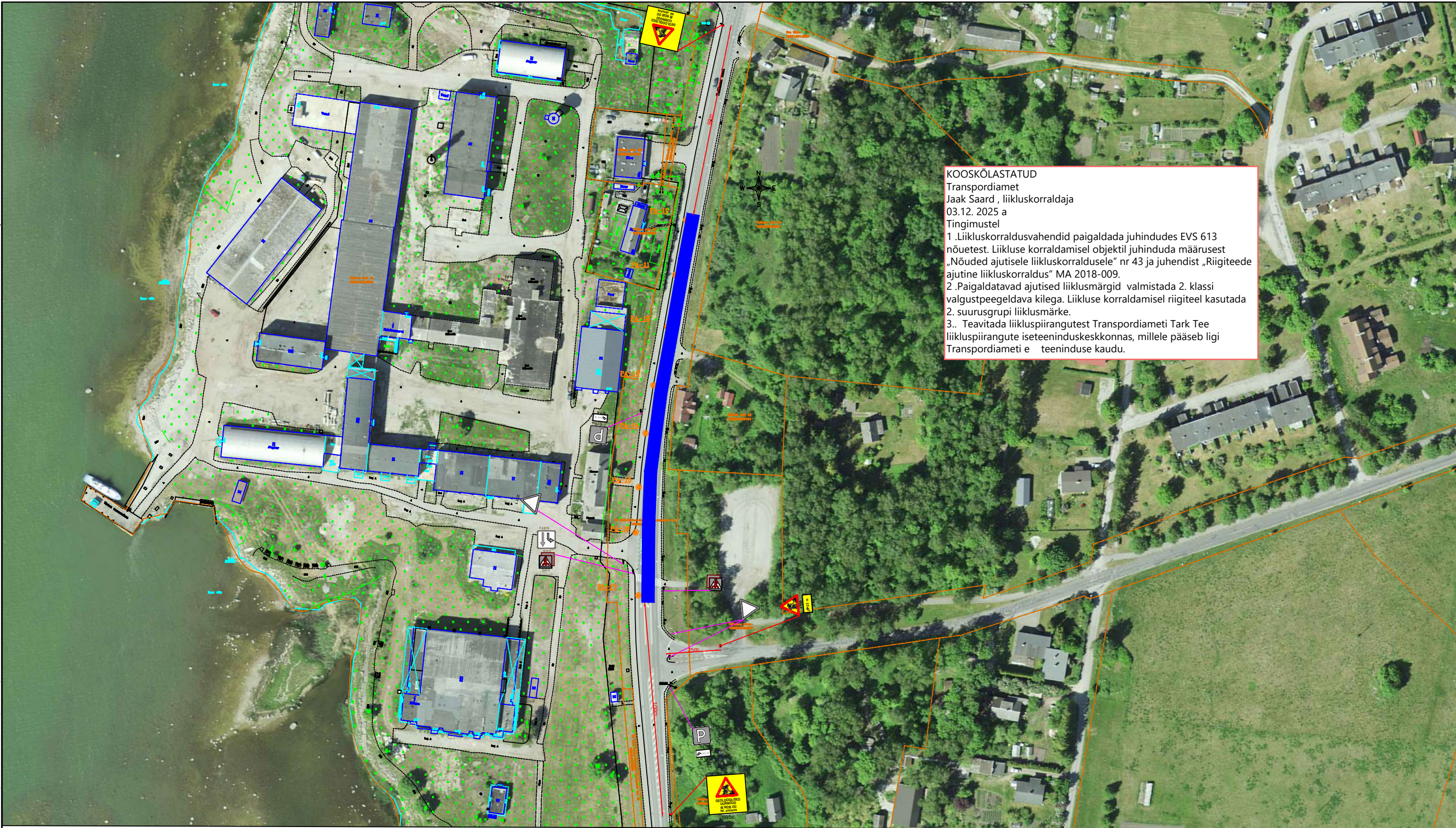


Fail: S:\Joonised projektid\Ajutine liikluskorraldus\DWG_skeemid\2025\15877_TP_TL-1_T10_Risti-_Virtsu_-_Kuivastu_-_Kuressaare_km66,00-66,19_v2.dwg



KOOSKÖLASTATUD
Transpordiamet
Jaak Saard , liikluskorraldaja
03.12. 2025 a
Tingimustel
1 .Liikluskorraldusvahendid paigaldada juhindudes EVS 613 nõuetest. Liikluse korraldamisel objektil juhinduda määrusest „Nõuded ajutisele liikluskorraldusele” nr 43 ja juhendist „Riigiteede ajutine liikluskorraldus” MA 2018-009.
2 .Paigaldatavad ajutised liikluskorraldusele valmistada 2. klassi valgustpeegeldava kilega. Liikluse korraldamisel riigiteel kasutada 2. suurusgrupi liikluskorraldusele.
3.. Teavitada liikluspiirangutest Transpordiameti Tark Tee liikluspiirangute iseteeninduskeskkonnas, millele pääseb ligi Transpordiameti e teeninduse kaudu.

TINGMÄRGID:



Projekteeritud ajutine liikluskorraldus



Olemasolev statsionaarne liikluskorraldus

221

Tööde teostamise piirkond

MÄRKUSED:

1. Töötsooni tähistamisel lähtuda Majandus- ja taristuministri määrusest nr 43 "Nõuded ajutisele liikluskorraldusele".
2. Märkide tegelik asukoht võib kohapeal varieeruda vastavalt olukorrale ja teeoludele. Töötsooni tähistamiseks paigaldatavate märkide asukoht võib erineda projektis näidatust kuni **±5 meetrit**. Töötsoonile eelnevate hoiatavate ja kiiruspiirangu märkide asukoht võib erineda kuni **±25–50 meetrit**.
3. Enne joonisel toodud liikluskorraldusvahendite paigaldamist kooskõlastada joonis Transpordiametis.
4. Tööde teostamise piirkond tähistatakse liikluskorraldusele vastalt joonisele TL 1-1.
5. Töötsooni tähistamiseks kasutatakse täiendavalt jooniseid TL 2-1 - TL 2-9. Jooniseid kasutada ainult koos tööde teostamise piirkonda tähistava liikluskorraldusega.



AS Signaal TM; Liimi 3, Tallinn 10621
Tel 656 3532; signaal@signaal.ee

Joonis:
Ajutise liikluskorralduse joonis - tööpiirkonna tähistus

Projekt:
Geoloogilised uuringud

Asukoht:
T10 Risti-Virtsu-Kuivastu-Kuressaare km 66,00-66,19

Tellija: IB Reib OÜ

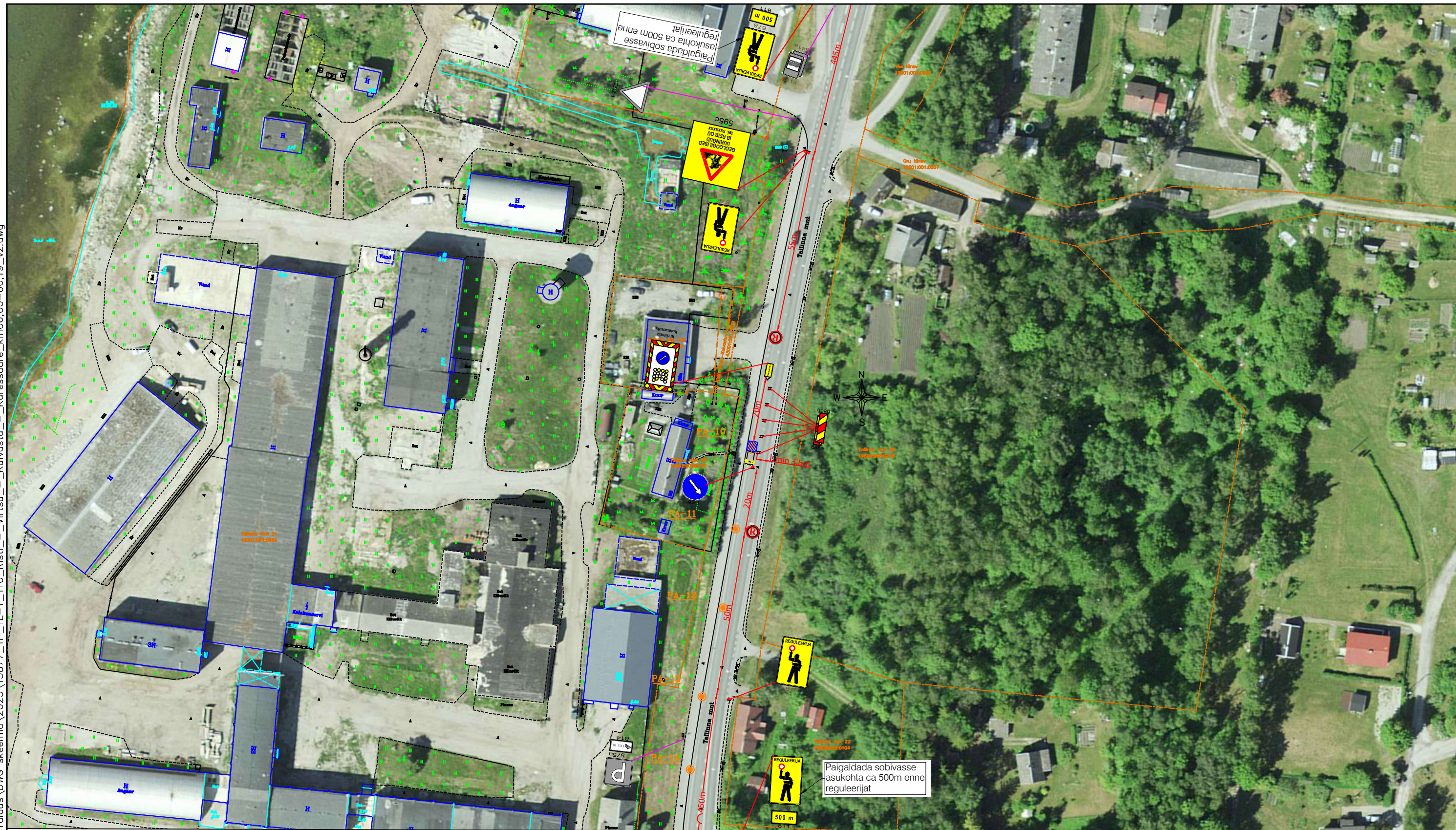
Insener: K.Skljarova (Tel. 53 268 672)

Projekteerija: T.Tepandi

Kuupäev: 03.12.2025

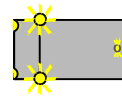
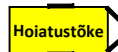
Töö nr: 15877

Joonise nr: TL-1-1(1)



TINGMÄRGID:

Projekteeritud ajutine liiklusmärk



MÄRKUSED:



595c Töötsoon

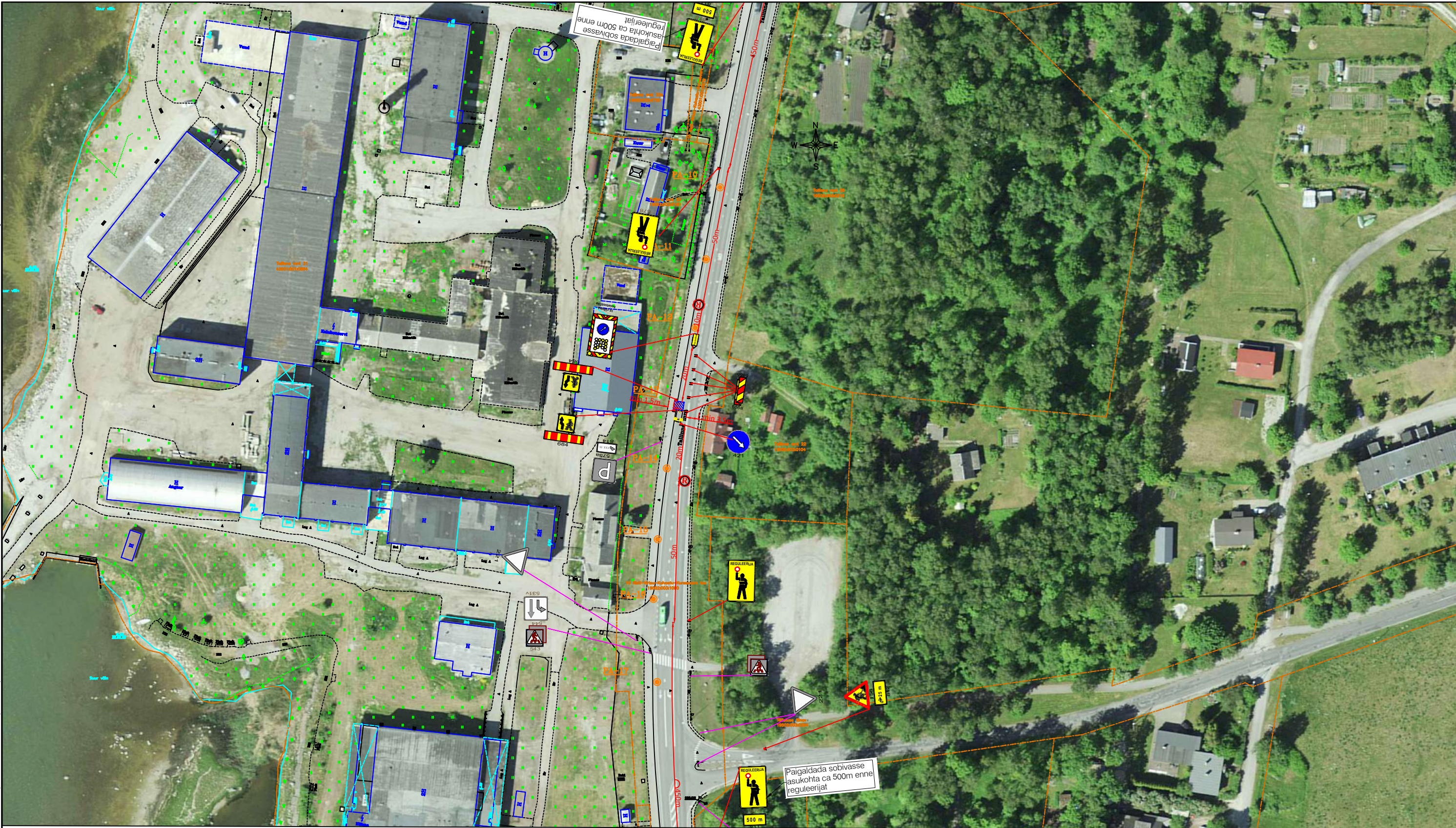
1. Töötsooni tähistamisel lähtuda Majandus- ja taristuministri määrusest nr 43 "Nõuded ajutisele liikluskorraldusele".
2. Märkide tegelik asukoht võib kohapeal varieeruda vastavalt olukorrale ja teeoludele. Töötsooni tähistamiseks paigaldatavate märkide asukoht võib erineda projektis näidatust kuni **±5 meetrit**. Töötsoonile eelnevate hoiatavate ja kiiruspiirangu märkide asukoht võib erineda kuni **±25–50 meetrit**.
3. Enne joonisel toodud liikluskorraldusvahendite paigaldamist kooskõlastada joonis Transpordiametis.
4. Tööde teostamise piirkond tähistatakse liikluskäikidega vastalt joonisele TL 1-1.
5. Töötsooni tähistamiseks kasutatakse täiendavalt jooniseid TL 2-1 - TL 2-9. Jooniseid kasutada ainult koos tööde teostamise piirkonda tähistava liikluskorraldusega.
6. Liiklusemärgid 686 võib asendada tähiskoonustega.
7. Tööde teostamise aja valikul arvestada praamiliikluse graafikuaga.

Liiklusreguleerija

Hoiatustõke

1. Töötsooni tähistamisel lähtuda Majandus- ja taristuministri määrusest nr 43 "Nõuded ajutisele liikluskorraldusele".
2. Märkide tegelik asukoht võib kohapeal varieeruda vastavalt olukorrale ja teeloludele. Töötsooni tähistamiseks paigaldatavate märkide asukoht võib erineda projektis näidatust kuni **±5 meetrit**. Töötsoonile eelnevate hoiatavate ja kiiruspiirangu märkide asukoht võib erineda kuni **±25–50 meetrit**.
3. Enne joonisel toodud liikluskorraldusvahendite paigaldamist kooskõlastada joonis Transpordiametis.
4. Tööde teostamise piirkond tähistatakse liiklusmärkidega vastalt joonisele TL 1-1.
5. Töötsooni tähistamiseks kasutatakse täiendavalt jooniseid TL 2-1 - TL 2-9. Jooniseid kasutada ainult koos tööde teostamise piirkonda tähistava liikluskorraldusega.
6. Liiklusmärgid 686 võib asendada tähiskoonustega.
7. Tööde teostamise aja valikul arvestada praamiliikluse graafikuqa.

Fail: S:\Joonised projektid\Ajutine liikluskorraldus\DWG skeemid\2025\15877_TP_TL-1_T10_Risti_Virtsu_Kuivastu_Kuressaare_km66,00-66,19_v2.dwg



TINGMÄRGID:

Projekteeritud ajutine liiklusmärk

595c

Töotsoon

Hoiatustõke

Olemasolev statsionaarne liiklusmärk

Nõuetekohaselt tähistatud tööde teostamise tehnika

Liiklusreguleerija

MÄRKUSED:

- Töotsooni tähistamisel lähtuda Majandus- ja taristuministri määrusest nr 43 "Nõuded ajutisele liikluskorraldusele".
- Märkide tegelik asukoht võib kohapeal varieeruda vastavalt olukorrale ja teeoludele. Töotsooni tähistamiseks paigaldatavate märkide asukoht võib erineda projektis näidatust kuni **±5 meetrit**. Töotsoonile eelnevate hoiatavate ja kiiruspiirangu märkide asukoht võib erineda kuni **±25–50 meetrit**.
- Enne joonisel toodud liikluskorraldusvahendite paigaldamist kooskõlastada joonis Transpordiametis.
- Tööde teostamise piirkond tähistatakse liiklusmärkidega vastalt joonisele TL 1-1.
- Töotsooni tähistamiseks kasutatakse täiendavalt jooniseid TL 2-1 - TL 2-9. Jooniseid kasutada ainult koos tööde teostamise piirkonda tähistava liikluskorraldusega.
- Liiklusmärgid 686 võib asendada tähiskoonustega.
- Tööde teostamise aja valikul arvestada praamiliikluse graafikuga.

AS Signaal TM; Liimi 3, Tallinn 10621
Tel 656 3532; signaal@signal.ee

Joonis:
Ajutise liikluskorralduse joonis - töotsooni tähistus

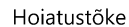
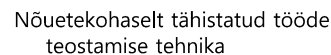
Projekt:
Geoloogilised uuringud

Asukoht:
T10 Risti-Virtsu-Kuivastu-Kuressaare km 66,00-66,19

Tellija: IB Reib OÜ

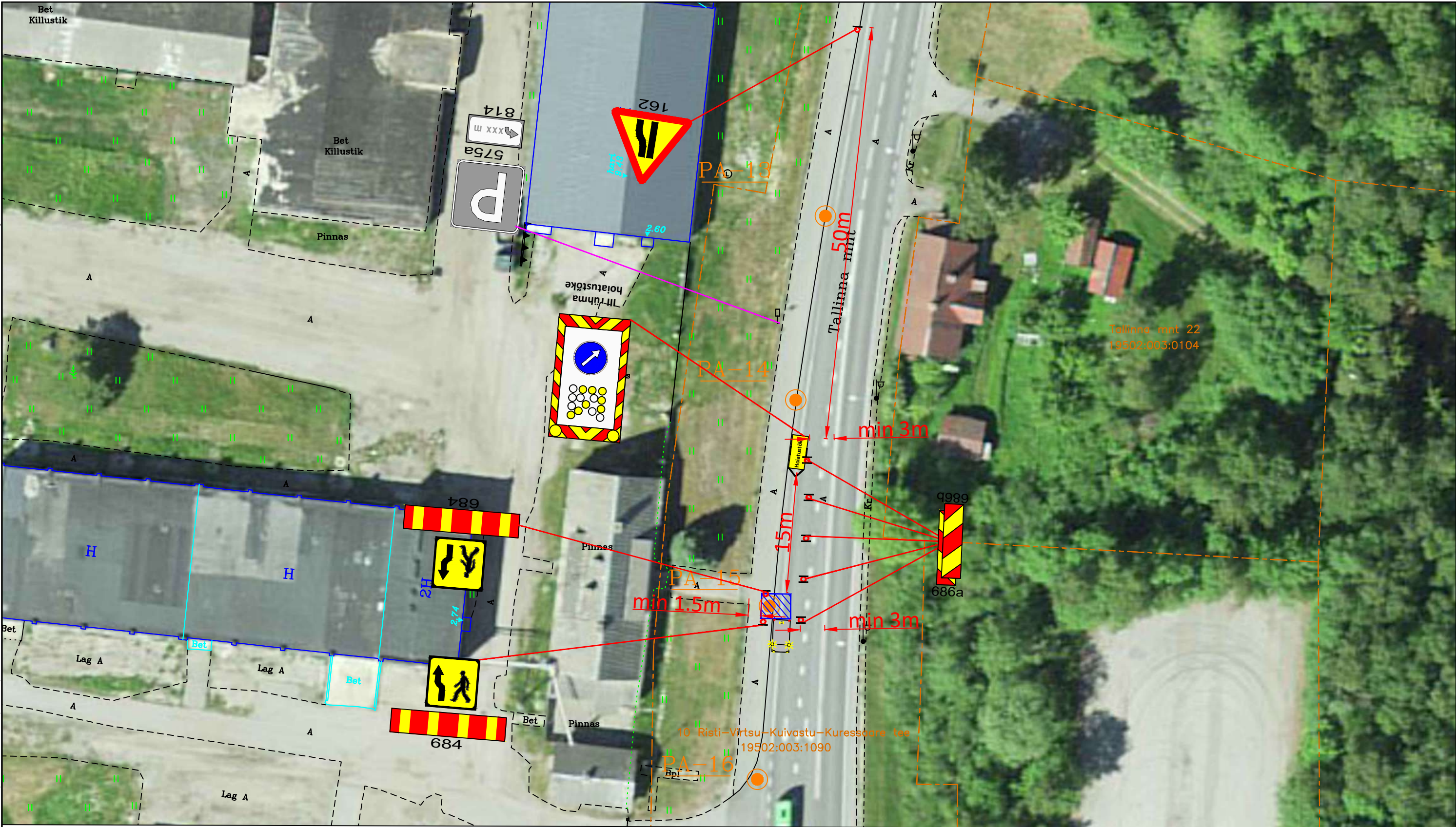
Insener: K.Skljarova (Tel. 53 268 672)	Projekteerija: T.Tepandi	
Kuupäev: 03.12.2025	Töö nr: 15877	Joonise nr: TL-2-4(8)

Projekteeritud ajutine liiklusmärk



1. Töötsooni tähistamisel lähtuda Majandus- ja taristuministri määrusest nr 43 "Nõuded ajutisele liikluskorraldusele".
2. Märkide tegelik asukoht võib kohapeal varieeruda vastavalt olukorrale ja teeloludele. Töötsooni tähistamiseks paigaldatavate märkide asukoht võib erineda projektis näidatust kuni **±5 meetrit**. Töötsoonile eelnevate hoiatavate ja kiirუსpiirangu märkide asukoht võib erineda kuni **±25–50 meetrit**.
3. Enne joonisel toodud liikluskorraldusvahendite paigaldamist kooskõlastada joonis Transpordiametis.
4. Tööde teostamise piirkond tähistatakse liiklusmärkidega vastalt joonisele TL 1-1.
5. Töötsooni tähistamiseks kasutatakse täiendavalt jooniseid TL 2-1 - TL 2-9. Jooniseid kasutada ainult koos tööde teostamise piirkonda tähistava liikluskorraldusega.
6. Liiklusmärgid 686 võib asendada tähiskoonustega.
7. Tööde teostamise aja valikul arvestada praamiliiikluse graafikuqa.

Fail: S:\Joonised projektid\Ajutine liikluskorraldus\DWG skeemid\2025\15877_TP_TL-1_T10_Risti-_Virtsu_-_Kuivastu_-_Kuressaare_km66,00-66,19_v2.dwg



TINGMÄRGID:

Projekteeritud ajutine liiklusemärk

595c Töötsoon

221 Olemasolev statsionaarne liiklusemärk

Hoiatustõke

Nõuetekohaselt tähistatud tööde teostamise tehnika

MÄRKUSED:

- Töötsooni tähistamisel lähtuda Majandus- ja taristuministri määrusest nr 43 "Nõuded ajutisele liikluskorraldusele".
- Märkide tegelik asukoht võib kohapeal varieeruda vastavalt olukorrale ja teeoludele. Töötsooni tähistamiseks paigaldatavate märkide asukoht võib erineda projektis näidatust kuni **±5 meetrit**. Töötsoonile eelnevate hoiatavate ja kiiruspirangu märkide asukoht võib erineda kuni **±25–50 meetrit**.
- Enne joonisel toodud liikluskorraldusvahendite paigaldamist kooskõlastada joonis Transpordiametis.
- Tööde teostamise piirkond tähistatakse liiklusemärkidega vastalt joonisele TL 1-1.
- Töötsooni tähistamiseks kasutatakse täiendavalt jooniseid TL 2-1 - TL 2-9. Jooniseid kasutada ainult koos tööde teostamise piirkonda tähistava liikluskorraldusega.
- Liiklusemärgid 686 võib asendada tähiskoonustega.

AS Signaal TM; Liimi 3, Tallinn 10621
Tel 656 3532; signaal@signaal.ee

Joonis:
Ajutise liikluskorralduse joonis - töötsooni tähistus

Projekt:
Geoloogilised uuringud

Asukoht:
T10 Risti-Virtsu-Kuivastu-Kuressaare km 66,00-66,19

Tellija: IB Reib OÜ

Insener: K.Skljarova (Tel. 53 268 672) Projekteerija: T.Tepandi

Kuupäev: 03.12.2025 Töö nr: 15877 Joonise nr: TL-2-6(8)

**GEOLOOGILISED
UURINGUD
IB REIB OÜ
tel. xxxxxxxx**

5956 Töötsoon



Hoiatustõke

Nõuetekohaselt tähistatud tööde
teostamise tehnika

1. Töötsooni tähistamisel lähtuda Majandus- ja taristuministri määrusest nr 43 "Nõuded ajutisele liikluskorraldusele".
2. Märkide tegelik asukoht võib kohapeal varieeruda vastavalt olukorrale ja teoludele. Töötsooni tähistamiseks paigaldatavate märkide asukoht võib erineda projektis näidatust kuni **±5 meetrit**. Töötsoonile eelnevate hoiatavate ja kiiruspiirangu märkide asukoht võib erineda kuni **±25–50 meetrit**.
3. Enne joonisel toodud liikluskorraldusvahendite paigaldamist kooskõlastada joonis Transpordiametis.
4. Tööde teostamise piirkond tähistatakse liikluskorraldusega vastalt joonisele TL 1-1.
5. Töötsooni tähistamiseks kasutatakse täiendavalt jooniseid TL 2-1 - TL 2-9. Jooniseid kasutada ainult koos tööde teostamise piirkonda tähistava liikluskorraldusega.
6. Liikluskärgid 686 võib asendada tähiskoonustega.



Joonis:
Ajutise liikluskorralduse joonis - töötsooni
tähistus

Projekt:
Geoloogilised uuringud

Asukoht: T10 Risti-Virtsu-Kuivastu-Kuressaare km 66,00-66,19

Tellija: IB Reib OÜ

Insener: K.Skljarova (Tel. 53 268 672)

Projekteerija:	T.Tepandi
----------------	-----------

Kuupäev: 03.12.2025

Töö nr:	15877
---------	-------

Joonise nr:	TL-2-7(8)
-------------	-----------

2. Märkide tegelik asukoht võib kohapeal varieeruda vastavalt olukorrale ja teeloludele. Töötsooni tähistamiseks paigaldatavate märkide asukoht võib erineda projektis näidatust kuni **±5 meetrit**. Töötsoonile eelnevate hoiatavate ja kiiruspiirangu märkide asukoht võib erineda kuni **±25–50 meetrit**.
3. Enne joonisel toodud liikluskorraldusvahendite paigaldamist kooskõlastada joonis Transpordiametis.
4. Tööde teostamise piirkond tähistatakse liikluskäikidega vastalt joonisele TL 1-1.
5. Töötsooni tähistamiseks kasutatakse täiendavalt jooniseid TL 2-1 - TL 2-9. Jooniseid kasutada ainult koos tööde teostamise piirkonda tähistava liikluskorraldusega.
6. Liikluskäigid 686 võib asendada tähiskoonustega.

Joonise nr:	TL-2-8(8)
-------------	-----------